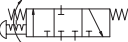


## Giro Trava 3/3V

### Características:

TIPO:	Válvula tipo botão giro 3/3 com centro fechado. Ao girar o botão a válvula trava na posição desejada. Aplicação mobil para levantar 3º eixo ou aplicações industriais diversas.
PRESSÃO TRABALHO	0 a 10,5 kgf/cm²
TEMPERATURA:	-10°C a +80°C
FLUÍDO:	Ar filtrado e lubrificado, ou não (VX)
LUBRIFICAÇÃO:	ISO 8 ou ISO 10, quando VN
VAZÃO:	1000l/min
MATERIAL:	Alumínio, latão, aço inox, zamac e buna-N
TIPO CONSTRUTIVO:	Spool (universal)
CONEXÕES:	G. 1/4"
MONTAGEM:	Pelo pescoço ou por furos laterais. Em qualquer posição.
SIMBOLOGIA:	



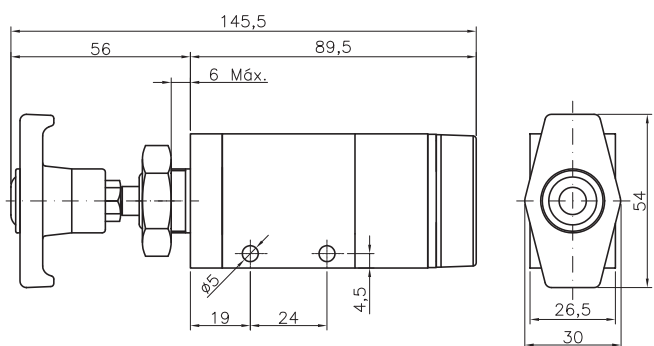
### Codificação:

**VN1433GT**
**VX1433GT**

(Sem lubrificação)

### Dimensional:

#### VN1433GT



#### VX1433GT

